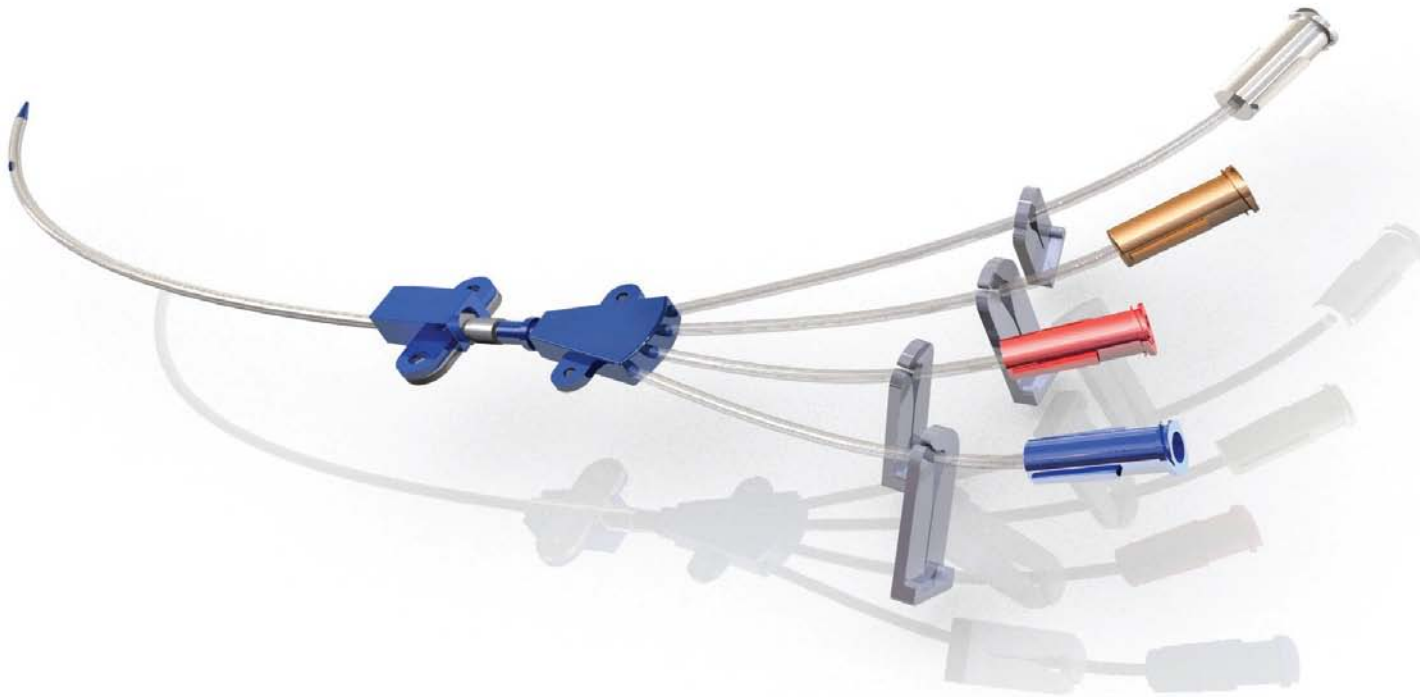


Centra-Line™

Sets de Catéteres Venosos Centrales



Outline

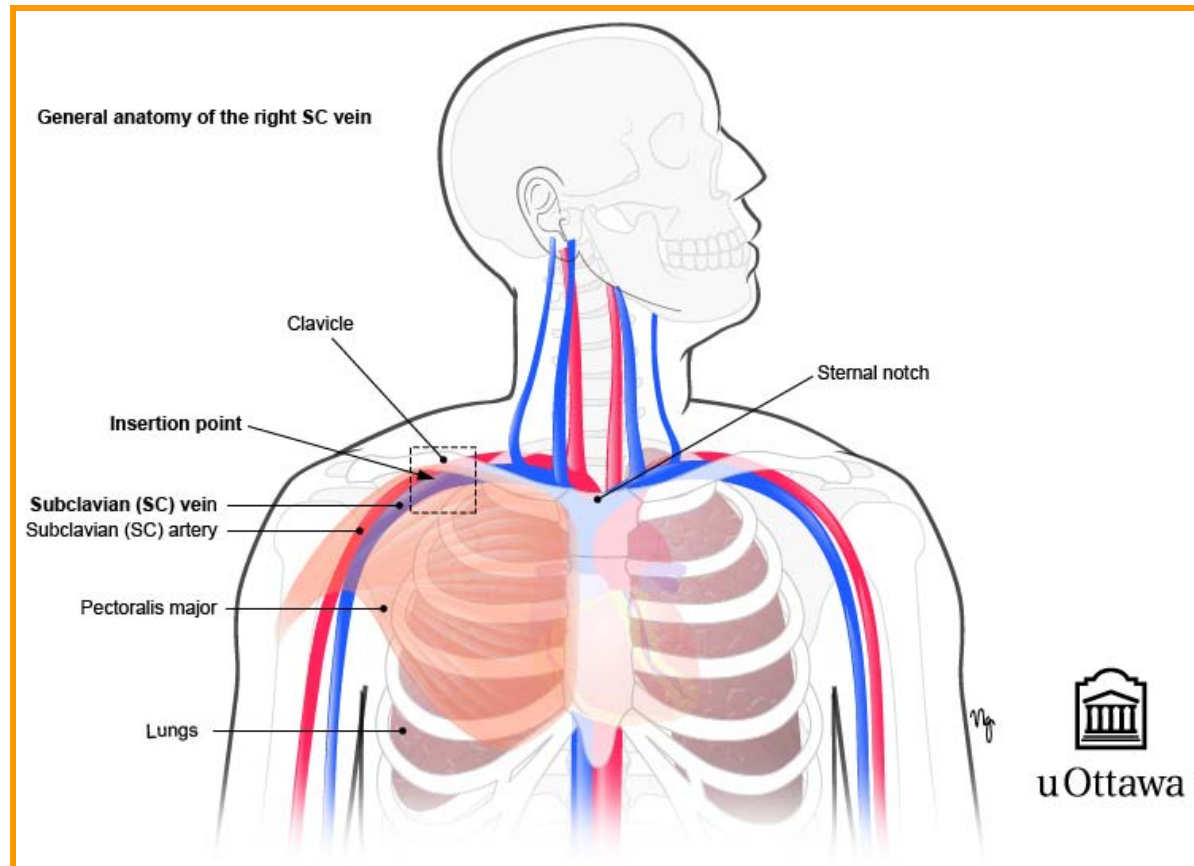
- Uso
- Técnica Seldinger
- Gama de productos
- Características y Beneficios
- Catéteres para Infusión rápida
- Usuarios finales
- Competidores
- Ventajas de Biometrix



El Catéter Venoso Central (“CVC”) es un catéter colocado en la vena grande del cuello, pecho o en la ingle.

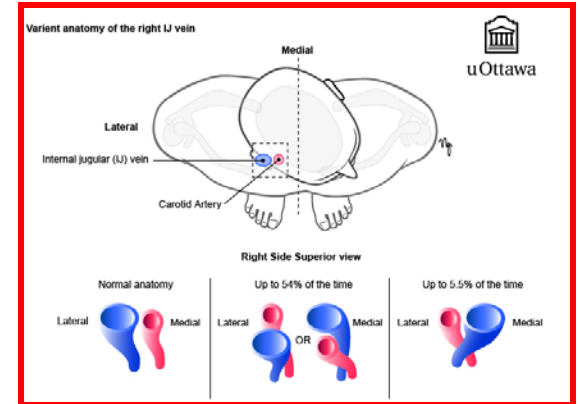
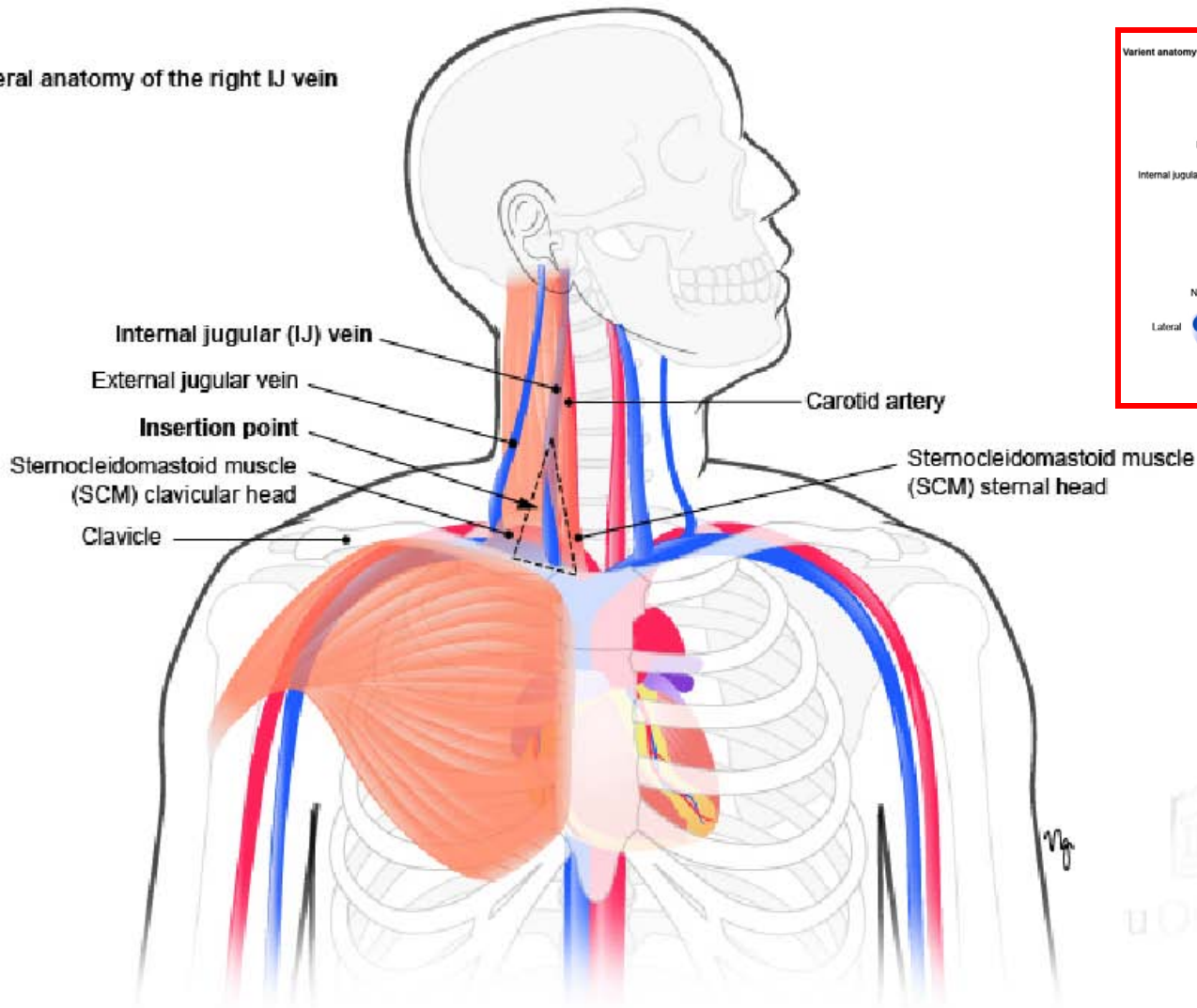
Es usado para administrar medicamento o fluidos, para obtener analisis de sangre o medidas cardiovasculares tal como la medición de la presión venosa central.

Inserción del CVC: Acceso Subclavia

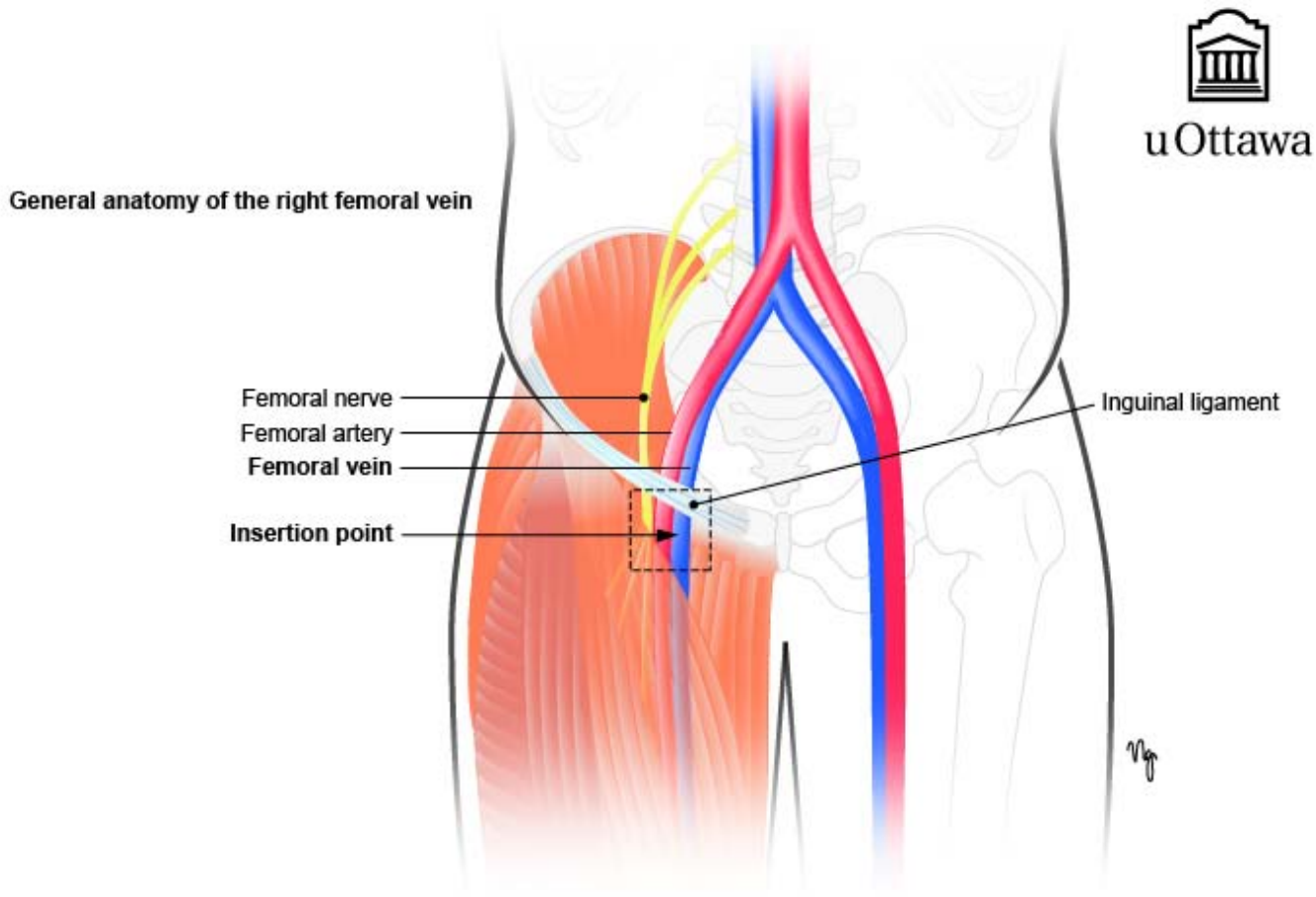


Inserción del CVC: Acceso Yugular

General anatomy of the right IJ vein

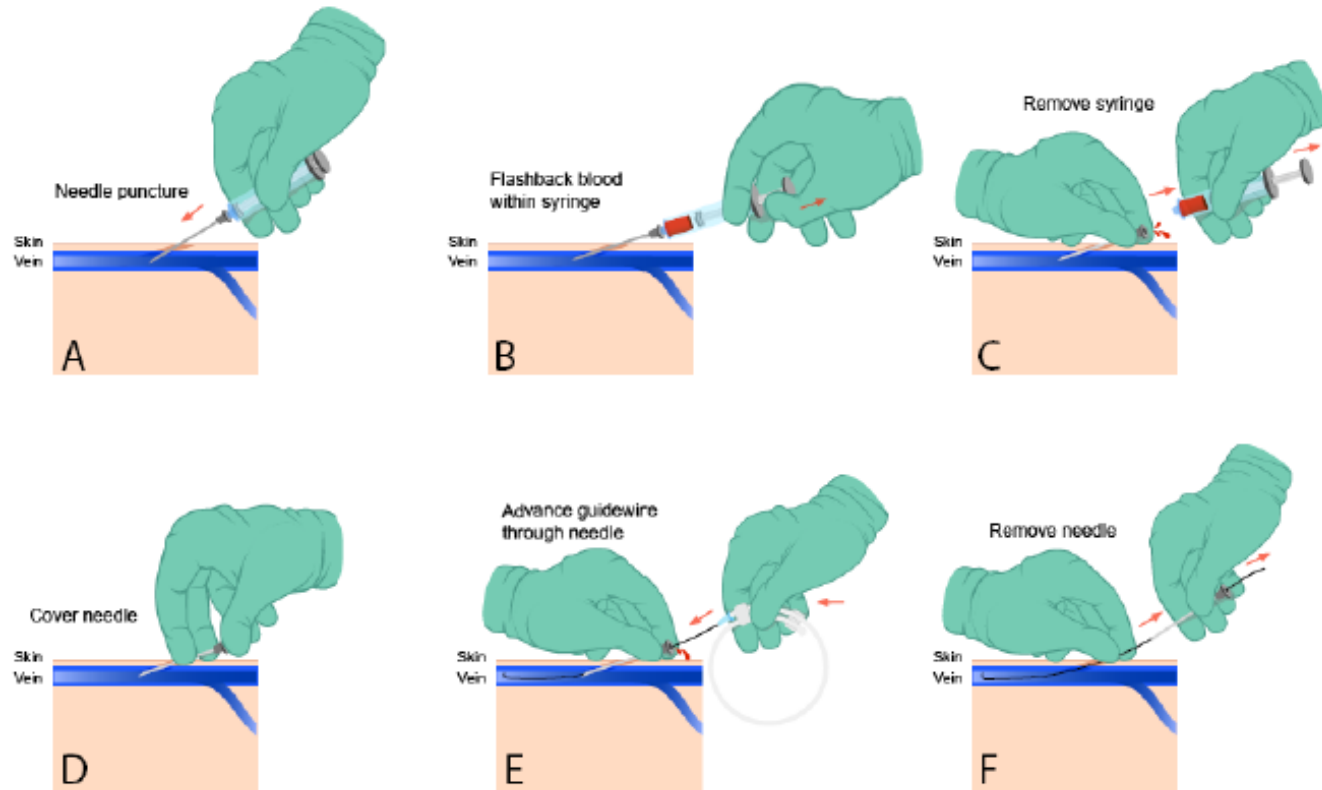


Inserción del CVC: Acceso Femoral

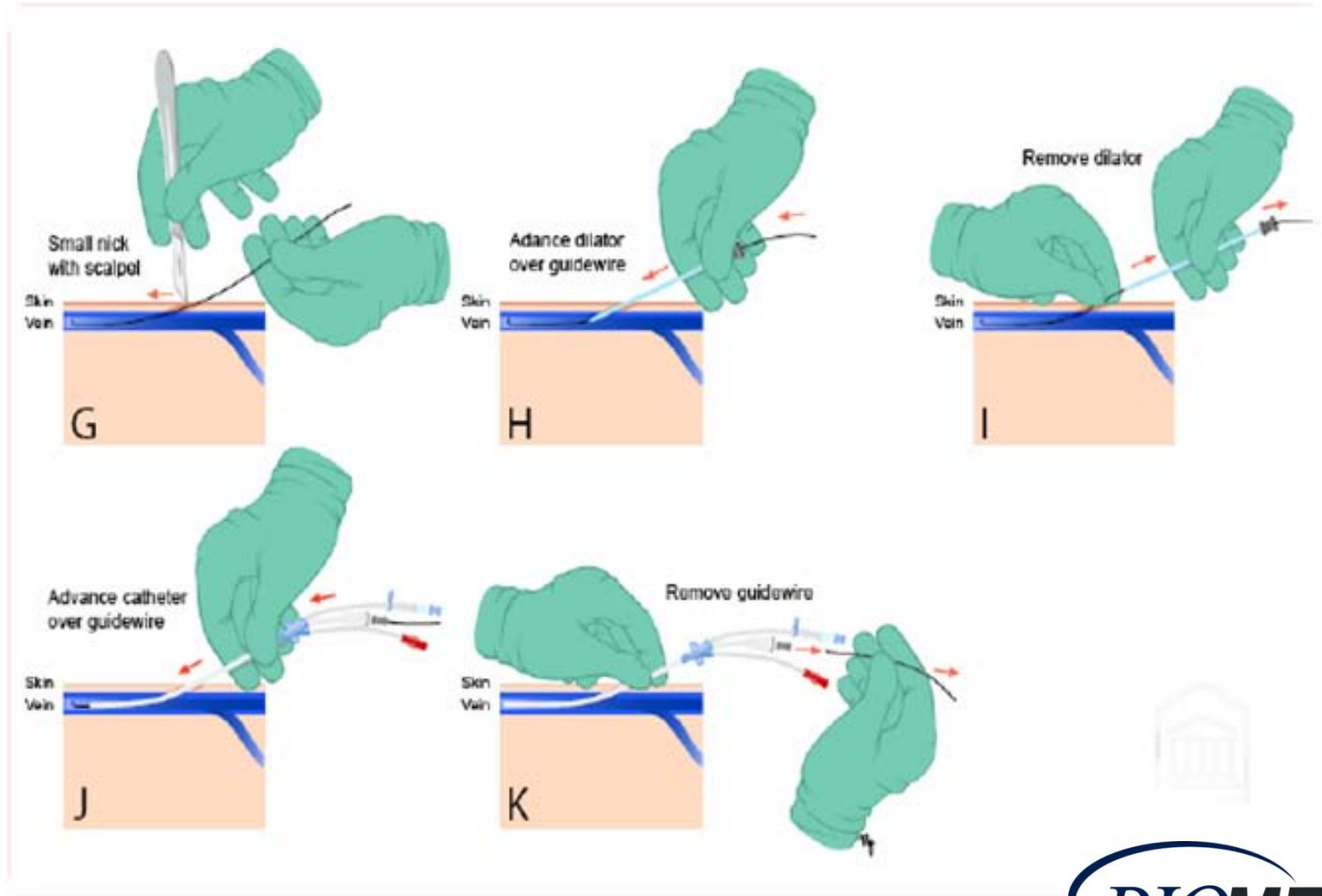


Colocación del CVC

MODIFIED SELDINGER TECHNIQUE



Colocación del CVC (continuación)

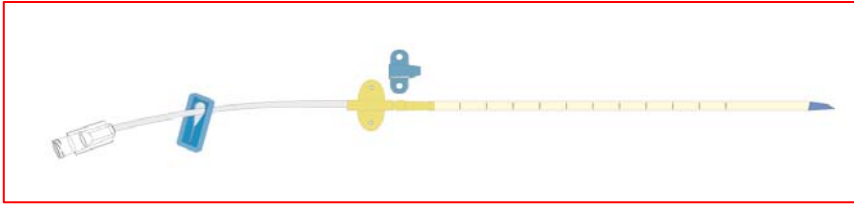


Complicaciones asociadas a la Colocación del CVC

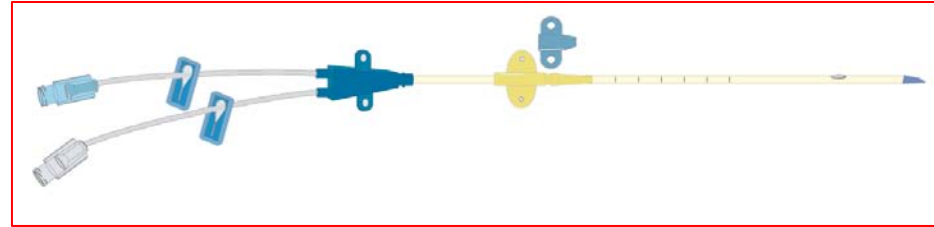
- Hematoma
- Hemotórax
- Neumotórax
- Infección



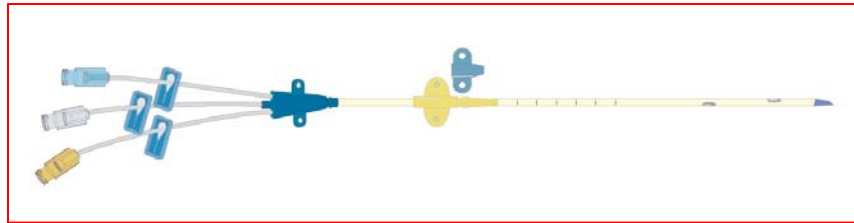
Gama de Productos de Biometrix



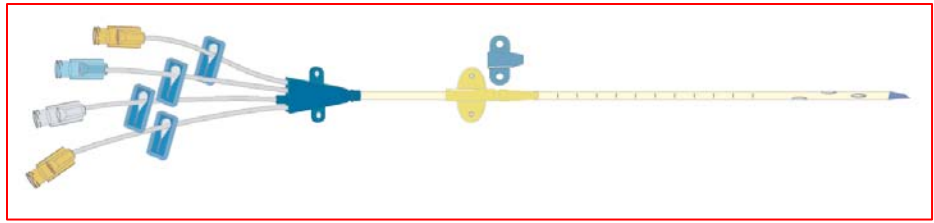
Un lumen 14-24 Ga



Dos lumenes 4-7.5 Fr

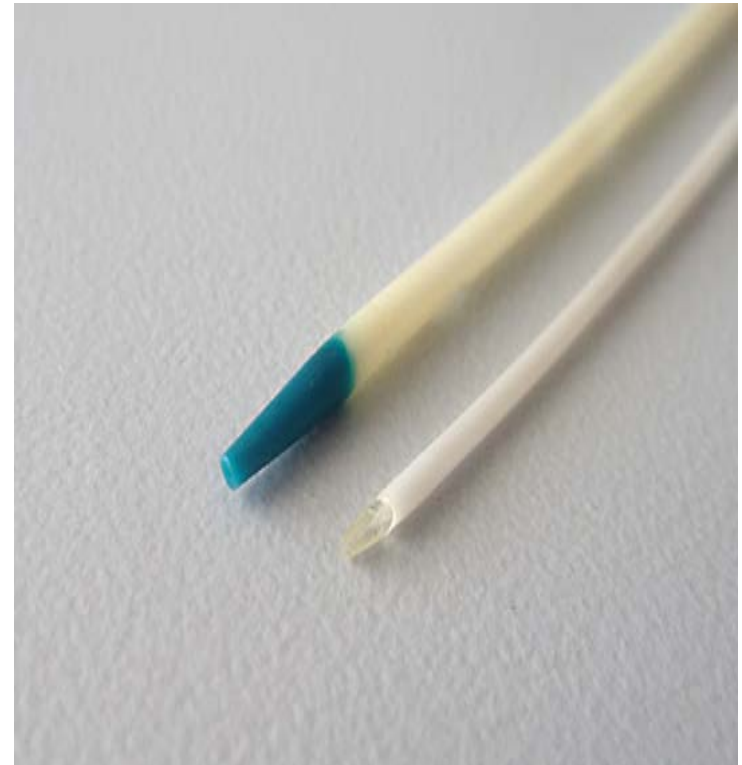
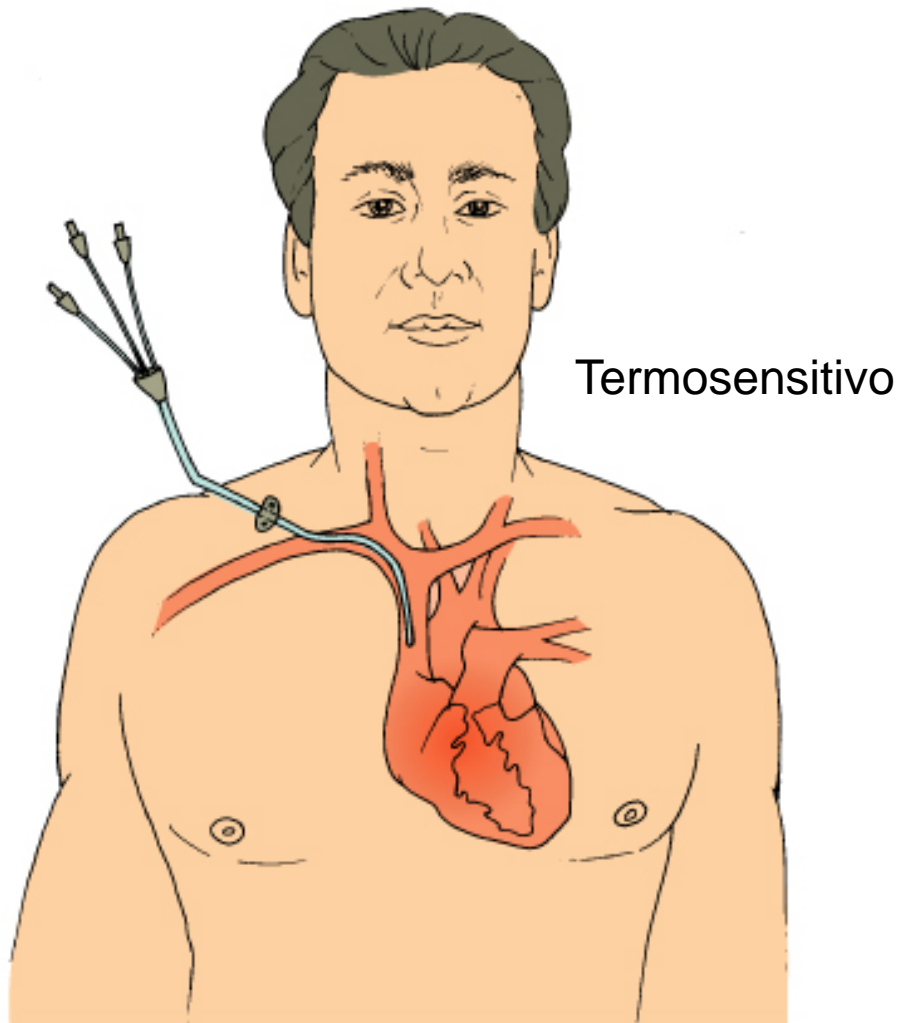


Tres lumenes 5.5-8.5 Fr

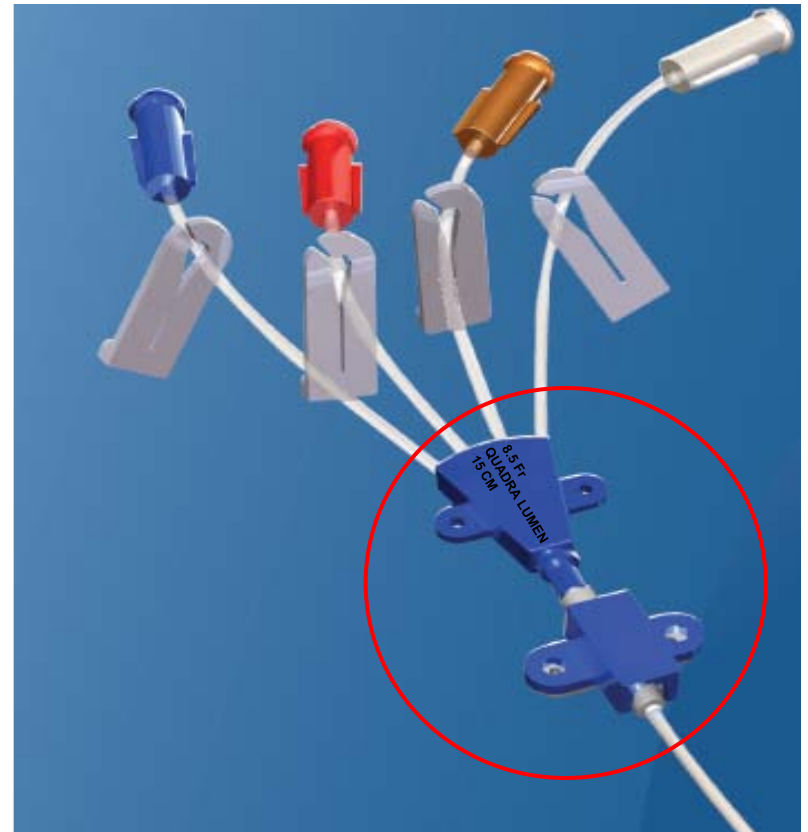


Cuatro lumenes 8.5 Fr

Características y Beneficios



Características y Beneficios



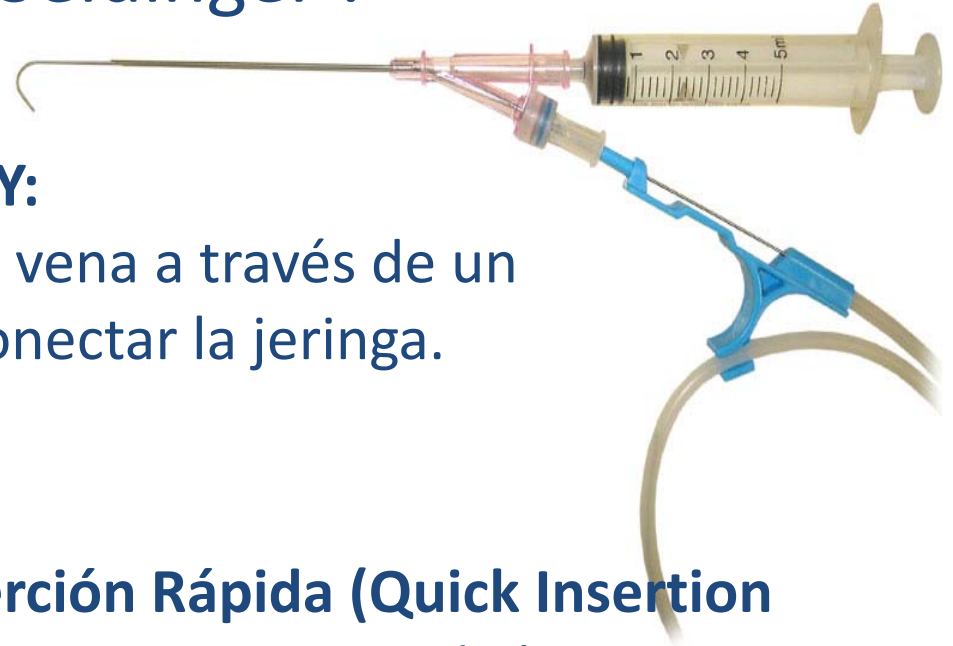
Alas de sutura fijas y ajustables
Tamaño Fr en el hub

Características y Beneficios

Opciones de Inserción Seldinger :

Aguja Introductora en Y:

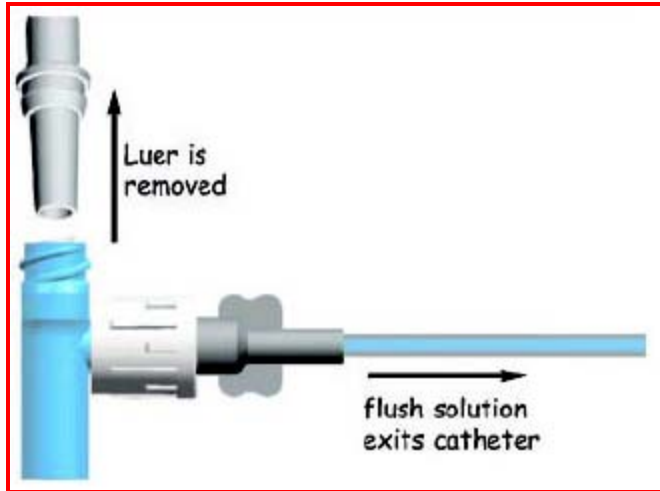
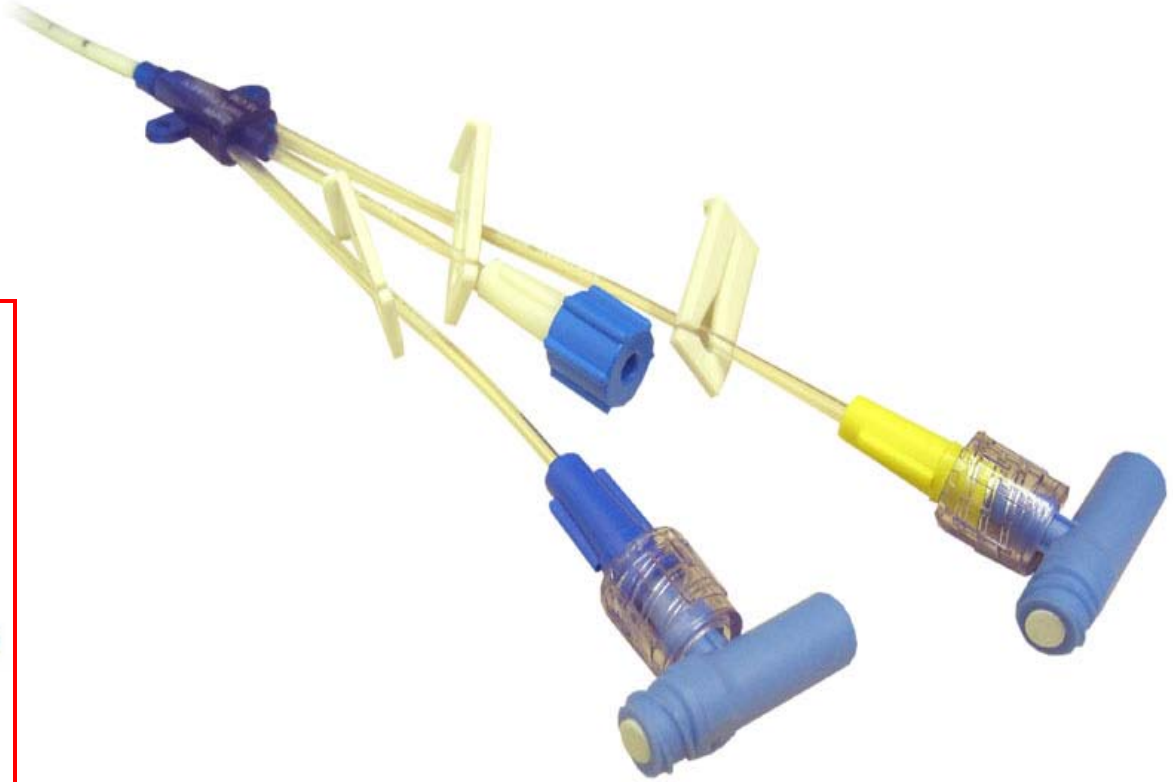
Proporciona acceso a la vena a través de un puerto lateral sin desconectar la jeringa.



Jeringa de Inserción Rápida (Quick Insertion Syringe) proporciona inserción de la guía a través del embolo de la jeringa sin necesidad de desconectar la jeringa.



Características y Beneficios



CLC 2000 – [Conector de desplazamiento positivo](#)

Características y Beneficios

Bandejas de CVC customizadas

BIOMETRIX
CRITICAL CARE SOLUTIONS

REF HY-7320 XX-XXXX
LOT XXXXX XX-XXXX

CVC PACK (3 LUMEN CVC 7Fr x 20cm)

CONTENTS

No.	DESCRIPTION
7Fr x 20cm Triple-Lumen CVC set:	
1	Guide Wire 0.032"x60cm EHD
1	8Fr x 10cm Dilator
1	Syringe 2cc L
1	Scalpel #11 Short Handle
2	Hyp. Needle 22Gax1.5"
1	Y-Introducer Needle 18Gax7cm
1	Drape 100x120cm
1	Needle Holder 14.5cm
10	Gauze Sponge 10x10cm
1	Syringe 10cc L
6	Gauze Ball 45mm
1	Sponge Forceps Round Tip
1	Table Cover 137x150cm
1	Drape 100x130cm with 6.2cm fenestration
1	Tray
2	Cup 120CC
1	Ethibond 2-0 Silk Curved Needle 75cm
1	Surgical Scissors 14cm

Biometrix
Paardewide 36 P.O.B. 7191
4800 GD Breda, The Netherlands
Tel: 31-76-5422720 | Fax: 31-76-5422716
www.biometrixmedical.com

STERILE unless package has been damaged
Store in a Cool Dry Place

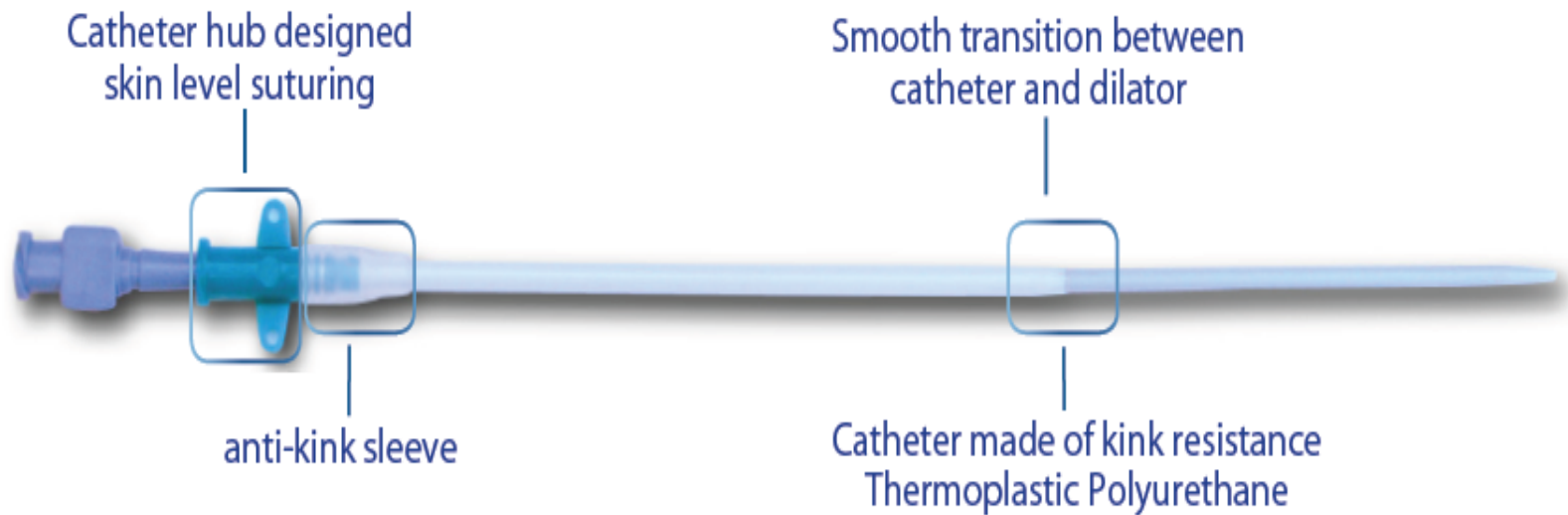
STERILE EO ⓧ ⚠ CE 0473

8 7 1 7803 40 1 5998

REF HY-7320	REF HY-7320	REF HY-7320	REF HY-7320	REF HY-7320
LOT XXXXX	LOT XXXXX	LOT XXXXX	LOT XXXXX	LOT XXXXX



Catéteres para Infusión rápida



Los catéteres de infusión rápida ofrecen altas velocidades de flujo y una técnica de inserción rápida, que son características esenciales en los casos de traumatismo. La delgada pared del lumen 8Fr facilita alto flujo de fluidos y sangre al paciente en estado crítico.

Usuarios Potenciales

Quirofanos

Salas de
Emergencias

Unidades de
Cuidados
Intensivos -
ICU

Unidades de
Cuidados
Intensivos
Pediatico
(PICU)

Competidores

Teleflex[®]
MEDICAL



VYGON

medex[™]

B | BRAUN
SHARING EXPERTISE

BIOMETRIX
CRITICAL CARE SOLUTIONS

Central-Line TM Ventajas de Biometrix

- Amplia gama de productos
- Sets customizados
- Aguja en Y / Jeringa de Inserción Rápida
- Conector sin aguja
- Guia resistente a acodamientos
- Aguja introductora ecogenica

Thank you
Gracias